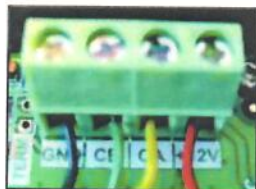


Installation des WIFI Moduls

- Trennen sie die Netzverbindung des Salt Relax PRO und nehmen Sie den Deckel ab (siehe Demontieren der Gehäusefront)
- Stellen Sie eine Kabeldurchführung auf der von vorne gesehen rechten Seite im Deckel bereit (siehe Montage einer Kabeldurchführung)
- Öffnen Sie die 2 Deckelschrauben auf der Rückseite des WIFI Modules (Bild 1)
- Den Kabelbinder vorsichtig lösen (Bild 2)
- Die 4 Schrauben der Kabelklemmen öffnen (Bild 3)
- Führen Sie das Ende des Kabels mit den 4 einzelnen Drähten so durch die Kabeldurchführung, dass der Stecker im Inneren des Deckels positioniert ist. (Bild 4)
- Positionieren Sie den Stecker an der dafür vorgesehenen Position (WIFI) und befestigen Sie den Deckel wieder auf dem Gerät. Achten Sie dabei darauf, dass die Kabellänge im Gerät nicht zu lange ist, aber auch nicht unter Spannung steht.
- Führen Sie das Kabel vorsichtig durch die Kabelöffnung des Moduls und verbinden die die einzelnen Kabel wie beschrieben an den dafür vorgesehenen Schraubklemmen. Achten Sie unbedingt auf richtigen Anschluss und auf sicheren Sitz der einzelnen Kabel.
(Von links nach rechts - GND: Schwarz, CB: Grün, CA: Gelb, +12V: Rot)



Klemme	Farbe
GND	Schwarz
CB	Grün
CA	Gelb
+12V	Rot

- Stellen Sie die Kabellänge im Gehäuse wie gezeigt ein und sichern Sie das Kabel innen wie gezeigt mit dem Kabelbinder.
- Schießen Sie das Gehäuse des WIFI Moduls sorgfältig.

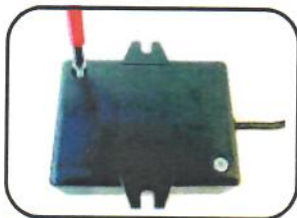


Bild 1



Bild 2



Bild 3

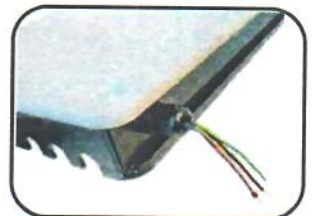


Bild 4

Positionierung des WIFI Moduls

Suchen Sie für die Befestigung des WIFI Moduls einen trockenen, staubgeschützten Platz. Stellen Sie unbedingt sicher, dass der ausgewählte Montageort eine gute Empfangssituation bietet.

Führen Sie ggf. die Einstellungen zum Fernzugriff wie unter Netzwerk beschrieben vor der Positionierung des WIFI Moduls durch. Sollte sich keine einwandfreie Verbindung zwischen dem WIFI Modul und dem Funknetzwerk herstellen kann versucht werden, mit handelsüblichen WIFI Repeatern eine Verbesserung zu erreichen.

Wenn Sie einen geeigneten Platz gefunden haben befestigen Sie das WIFI Modul an der Wand.

Sobald das WIFI Modul installiert ist können Sie die Einstellungen am Salt Relax PRO im Menüpunkt Netzwerk vornehmen.

Netzwerk

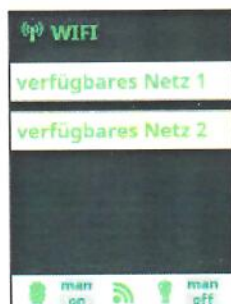


Einstellung der Netzwerkverbindung bei Einsatz des optionalen WIFI Moduls.




Nehmen Sie diese Einstellungen vor, nachdem Sie das WIFI Modul installiert und mit Ihrem Salt Relax PRO verbunden haben.

WIFI

Ein Auswählen dieses Punktes mit  startet den Scanvorgang mit dem verbundenen WIFI Moduls. In der Folge werden die erkannten WIFI Netzwerke angezeigt.



Netzwerke

Wählen Sie das gewünschte Netzwerk mit  /  aus und bestätigen Sie mit .

In der Folge öffnet sich die Tastatur, mit der Sie das zu dem ausgewählten Netzwerk passende Codewort eingeben können.

Konfiguration

Diese in Konfiguration enthaltenen Einstellungen werden von System automatisch eingetragen. Sollten Sie eine Fehlermeldung angezeigt bekommen ziehen Sie bitte einen IT Experten zu Rate.

Status

Hier wird der Status der WIFI Verbindung angezeigt.

Verbindung testen

Hier kann die WIFI Verbindung getestet werden. Das WIFI Modul ist mit dem Internet verbunden, sobald beide LEDs des Moduls leuchten.

Webportal (www.naturally-salt-poolaccess.de)

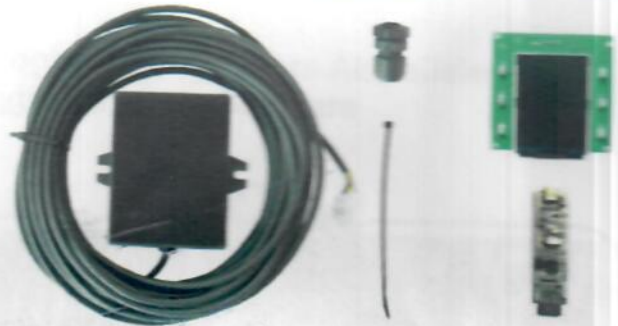
Wenn die Verbindung mit dem Netzwerk hergestellt ist gehen Sie bitte wie folgt vor:

- Öffnen Sie die Webseite: www.naturally-salt-poolaccess.de
- Wählen Sie die Option Registrierung aus und geben Sie die geforderten Daten ein. Die ID node finden Sie im Menü Einstellungen -> System Info -> Leistungsmodul

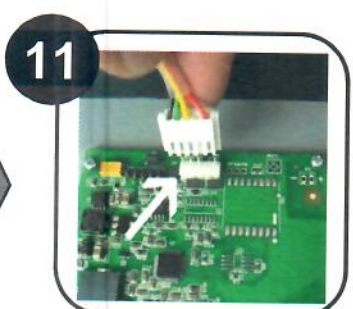
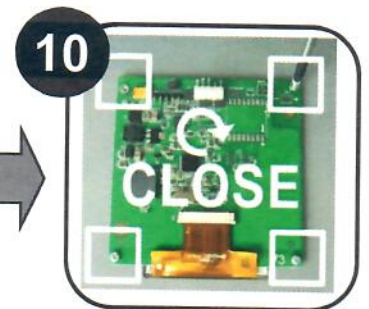
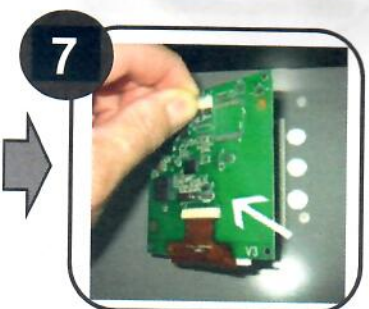
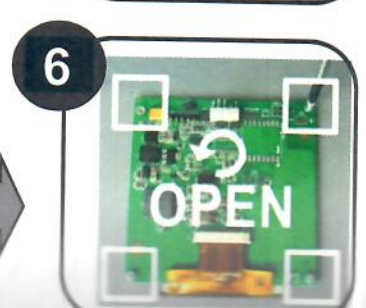
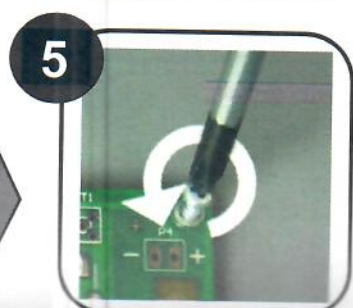
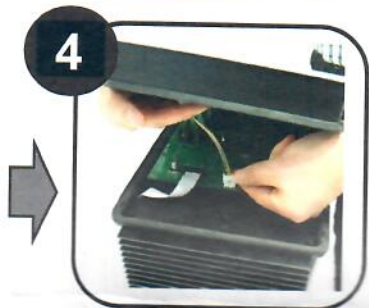
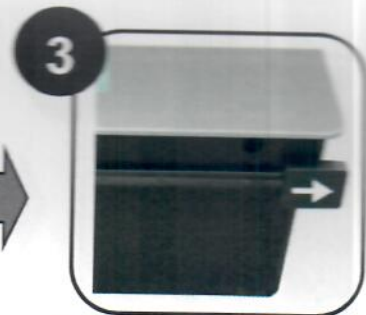
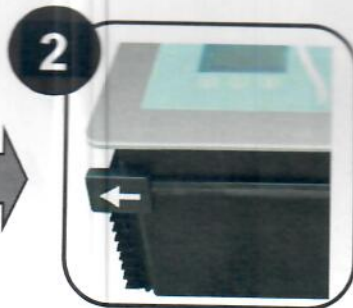


- Sobald alle Einstellungen getroffen sind haben Sie weitreichenden Fernzugriff auf Ihren Salt Relax PRO. Sie können z.B. die Leistung der Elektrolyseeinstellung wählen, Filterzeiten ändern oder über die Zusatzrelais angeschlossenen Funktionen schalten. Sofern Sie die Option pH und/oder Rx nutzen sehen Sie auch die diesbezüglichen Messwerte.

Scope of delivery –
Contenu de la livraison –
Lieferumfang –
Volumen de suministro –
Consegna



1 Replace Display - Remplacer l'affichage – Display ersetzen – Reemplazar la pantalla – Sostituzione del display



2 Software Update - Mise à jour logicielle – Software Aktualisierung - Actualización de software - Aggiornamento Software

